

2018

КАТАЛОГ
ОБОРУДОВАНИЯ
ДЛЯ МЕДИЦИНСКИХ УЧРЕЖДЕНИЙ

ЦБП21ЛЭН[®]



ЛИДЕР ЭНЕРГЕТИК[®]



ООО “Лидер Энергетик” изготавливает центры безопасного питания серии ЦБП-21ЛЭН для медицинских учреждений.

ООО “Лидер Энергетик” является официальным дистрибьютером международного концерна EATON (MOELLER), ABB, Schneider.


В 2016 году ООО “Лидер Энергетик” стал официальным дистрибьютером продукции CHINT.



Типоисполнения

Операционная панель	4
Физеотерапевтический щиток	6
Кабинный физеотерапевтический щиток	7
Одноканальный центр безопасного питания	8
Одноканальный центр безопасного питания	9



Операционная панель выполняется в герметичном корпусе IP55 (в пластмассовом  или металлическом исполнении).

Каждая розетка операционных панелей запитывается индивидуально от 2-х полюсного автоматического выключателя по 2-х проводной линии: фаза1; фаза2. К защитному контакту розетки подключается РЕ провод заземления.

Световые индикаторы позволяют визуально оценить наличие питания на каждой из розеток.

Количество розеток определяется в рамках конкретного проекта.

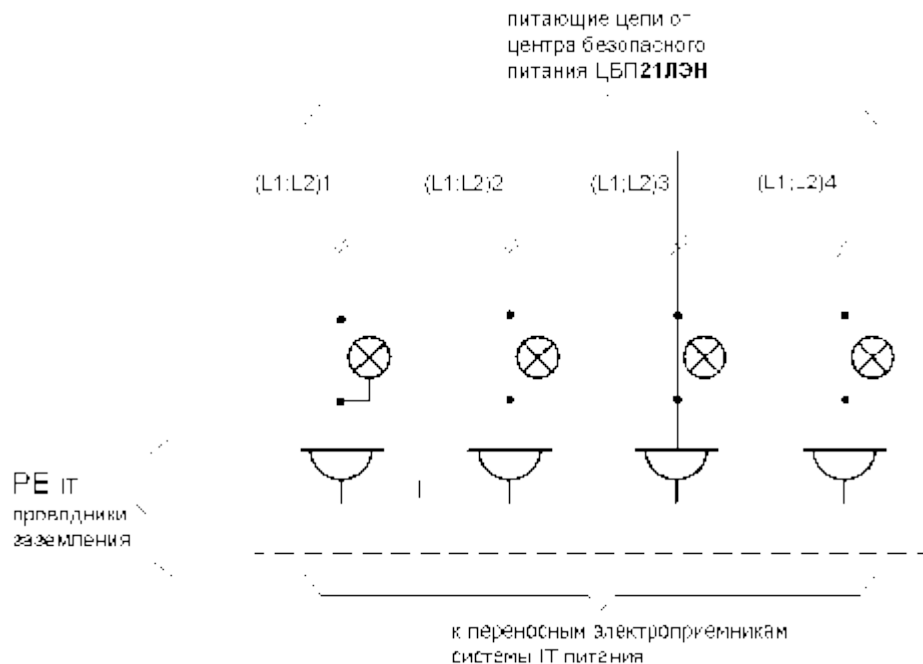


Схема операционной панели ОП21ЛЭН-1 с индикацией питания



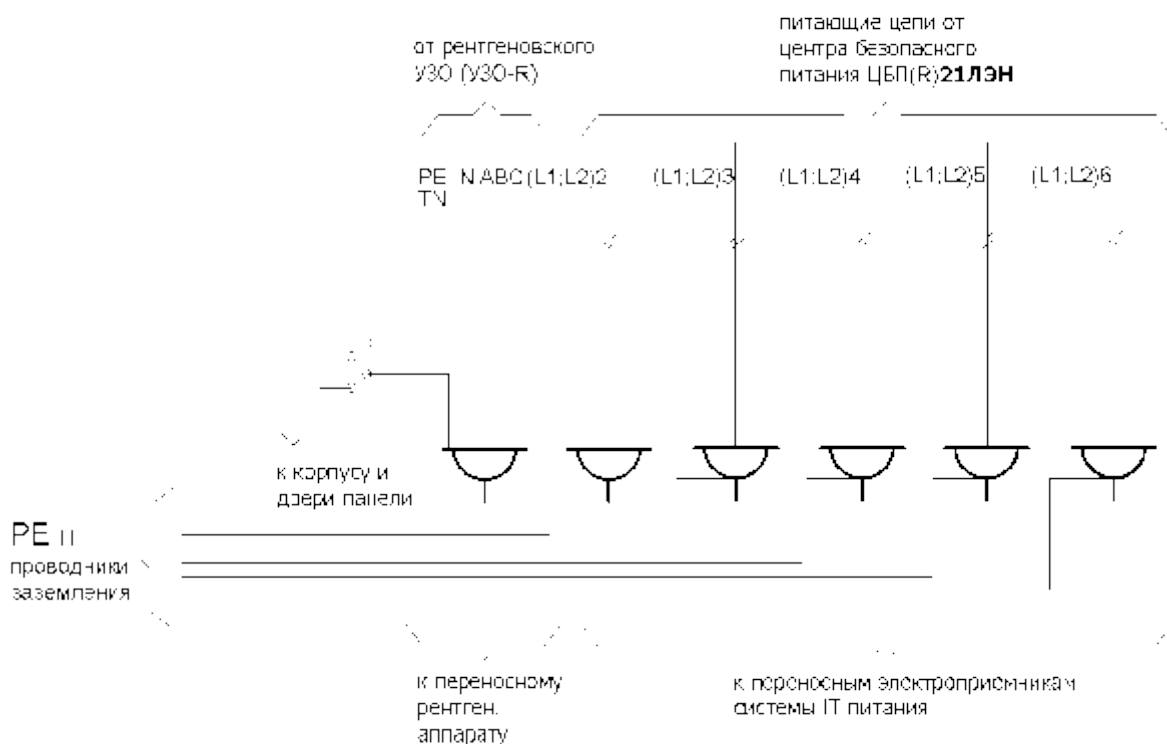


Схема операционной панели ОП21ЛЭН-1(R)

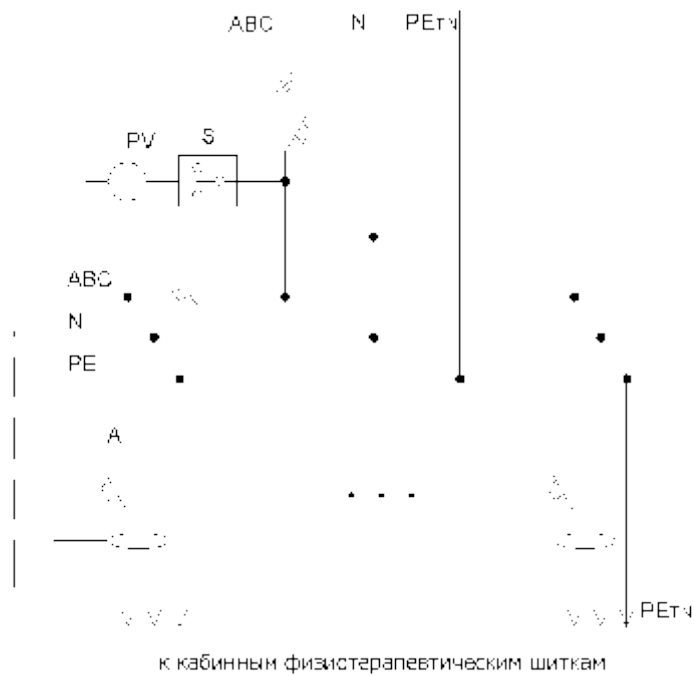


Операционная панель в металлическом корпусе IP55

ЛИДЕР ЭНЕРГЕТИК®



Предназначен для питания кабинных физиотерапевтических щитков.
Количество отходящих линий и соответственно габаритные размеры щитка определяются в рамках конкретного проекта.

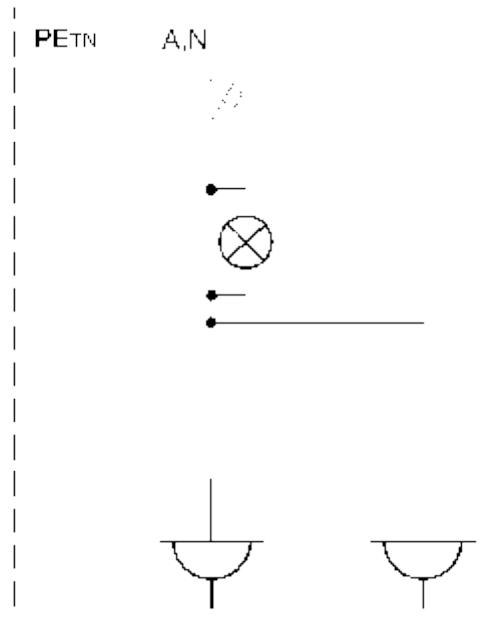


ЩСФ21ЛЭН. Схема однолинейная



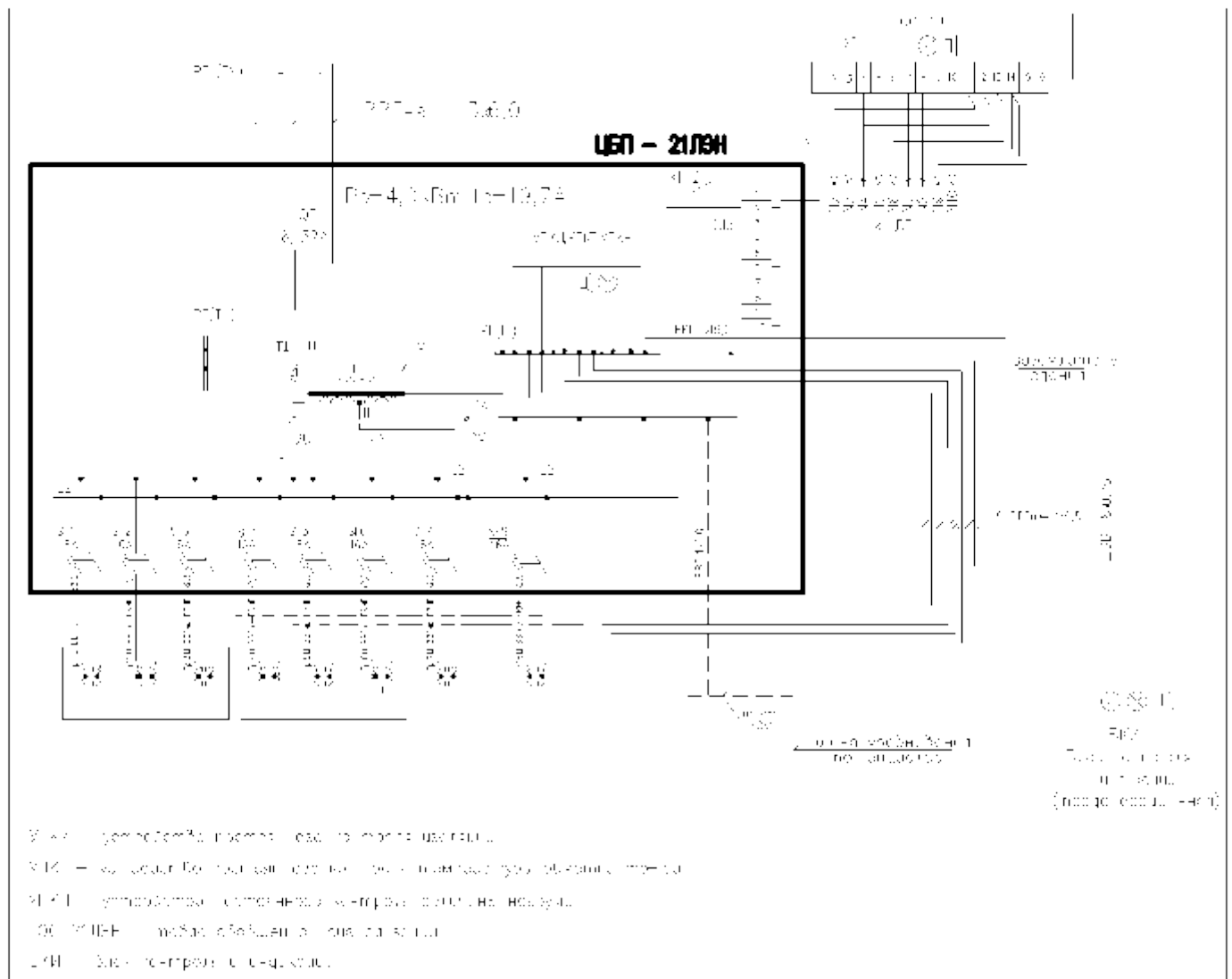


Кабинные физиотерапевтические щитки используются в физиотерапевтических кабинетах при проведении процедур.



ЩФК21ЛЭН. Схема однолинейная





ЦБП21ЛЭН. Схема однолинейная

С 1 января 1981 г. введен в действие руководящий технический материал РТМ 42-2-80.

В соответствии с РТМ:

“Каждый операционный блок должен иметь самостоятельную питающую линию электроснабжения”.

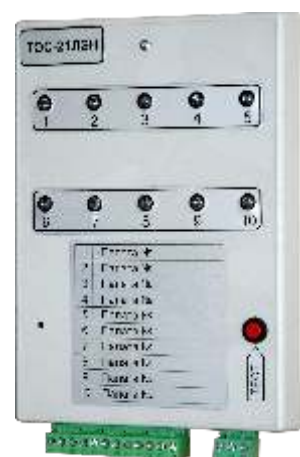
“Для каждого операционного блока должен быть установлен стационарно разделяющий трансформатор мощностью 2-3 кВа с двойной или усиленной изоляцией между обмотками.”

Центры безопасного питания используются также для питания цепей электроприемников палат интенсивной терапии, АРО, родовых отделений, и других медицинских помещений группы 2.

ЦБП устанавливаются в непосредственной близости от помещений группы 2 за пределами чистой зоны, с возможностью постоянного доступа обслуживающего персонала.



Центр безопасного питания ЦБП21ЛЭН



Табло обобщенной сигнализации ТОС21ЛЭН
(габаритные размеры 170x120x50)

Мощность медицинск. трансф-ра	Номинальный ток (А)	Номинал вводного автомата	Габаритные размеры
4	20А	32	1200x760x300
6,3	31,5А	50	1200x760x300
8	40А	63	1600x800x400
10	50А	80	1600x800x400



ВВОДНО - РАСПРЕДЕЛИТЕЛЬНЫЕ УСТРОЙСТВА С АВР

Патент на изобретение № 2310251

Типоисполнение 309 (средние токи)

(первая особая категория электроснабжения)

Обозначение ВРУ	Количество и номинальные токи вводных автоматов, А*	Кол-во секций распределения x макс. кол-во модулей (1P) в секции	Количество аппаратов учета нагрузок	Номинальные токи первичных обмоток трансформаторов тока	Габаритные размеры (высота с цоколем x ширина x глубина), мм
ВРУ21ЛЭН-80-309	3 x 250/100	2 x 45	1	100	2000 x 800 x 600
ВРУ21ЛЭН-100-309	3 x 250/125	2 x 45	1	150	2000 x 800 x 600
ВРУ21ЛЭН-125-309	3 x 250/160	2 x 45	1	200	2000 x 800 x 600
ВРУ21ЛЭН-160-309	3 x 250/200	2 x 45	1	200	2000 x 800 x 600
ВРУ21ЛЭН-200-309	3 x 250/250	2 x 45	1	300	2000 x 1200 x 600
ВРУ21ЛЭН-250-309	3 x 400/320	2 x 45	1	400	2000 x 1200 x 600
ВРУ21ЛЭН-320-309	3 x 400/400	2 x 45	1	400	2000 x 1200 x 600

АВР 309-й модели применяется для питания учреждений первой особой категории электроснабжения. Нагрузка представлена приоритетной и неприоритетной частью. При работе от городских сетей (рабочий или резервный ввод) от АВР питается вся нагрузка.

При пропадании питания на обоих вводах выдается команда на автоматический запуск дизель-генератора и отключается неприоритетная часть нагрузки. При восстановлении сетевого питания производится отключение ДГ, переключение на рабочий или резервный ввод, и подключение неприоритетной части нагрузки.

ВРУ21ЛЭН-XXX-309

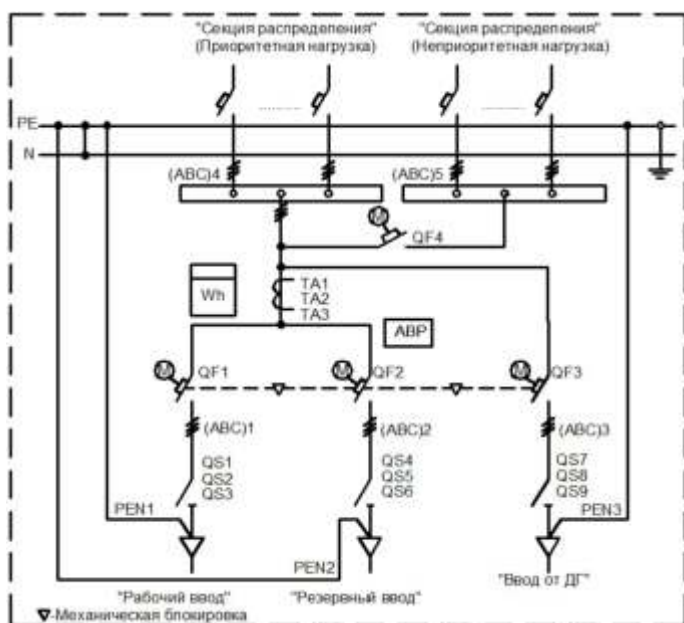


Схема электрическая однолинейная ВРУ21ЛЭН-(XXX)-309

Внешний вид шкафа ВРУ21ЛЭН-XXX-309



ЛИДЕР ЭНЕРГЕТИК®

телефон/факс: 8(343)28-777-58

e-mail: tal-ekt@mail.ru

сот: +7 932 110 25 57

site: lider-energetik.ru